



# 13<sup>a</sup> marcia

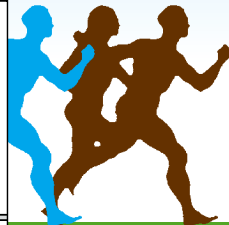
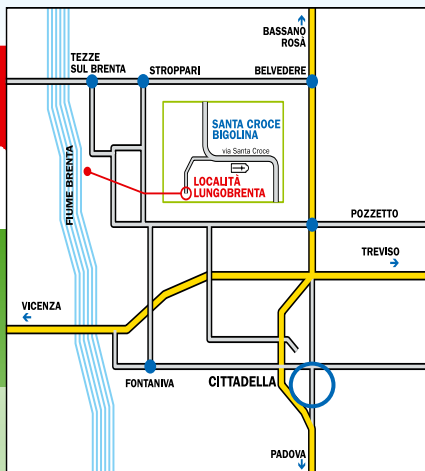
# "su e sò pa el Brenta"

## a Santa Croce Bigolina di Cittadella

**Domenica 24 Aprile 2022**

Partenza dalle 8,00 alle 9,30

3 percorsi da km 7, km 12 e km 19, manifestazione ludico motoria su percorso pianeggiante lungo le rive del fiume Brenta. Partenza e arrivo nel bosco di Santa Croce Bigolina di Cittadella.



**POOL PHARMA**

Essere il tuo benessere

**Ricola**



**equilibra**





### RITROVO

Alle ore 7,30 di Domenica 24 Aprile 2022 presso Parco del Brenta a Santa Croce Bigolina di Cittadella (PD).

### PERCORSO

Pianeggiante per tutti i percorsi, completamente immersi presso il Parco del Brenta, adeguatamente segnalati con frecce direzionali e differenti colori in base ai chilometraggi. Lungo il percorso sono previsti posti di controllo di regolare iscrizione e si potranno vidimare i tragitti svolti.

### PARTENZA

Dalle 8,00 alle 9,30 dal Lungobrenta a Santa Croce Bigolina di Cittadella (PD).

### ARRIVO

in Lungobrenta a Santa Croce Bigolina di Cittadella (PD).

- percorso da km 7
- percorso da km 12
- percorso da km 19



Riconoscimento ai gruppi  
Premi in beni di consumo.  
Riconoscimento ai singoli

Ai partecipanti verranno distribuiti prima dell'arrivo dei tagliandi che permetteranno di ritirare presso degli appositi gazebo dei prodotti alimentari di vario genere fino ad esaurimento delle scorte.

Sarà cura dei Maratoneti Cittadellesi ricambiare la visita ai gruppi che parteciperanno alla nostra manifestazione.

**Il ricavato della marcia  
verrà devoluto in beneficenza alla  
Scuola dell'Infanzia "Isidoro Wiel"  
Via Tre case, 3 35013 Santa Croce Bigolina  
Cittadella ( PD) Tel 049/9445026  
Aperto dalle 7.30 alle 18.00**



Da Settembre 2022

**SEZIONE  
PRIMAVERA**



seguici su  
Facebook e Instagram